



**vPOS – POSITIONIERSYSTEME
APOS MAGNETIC**

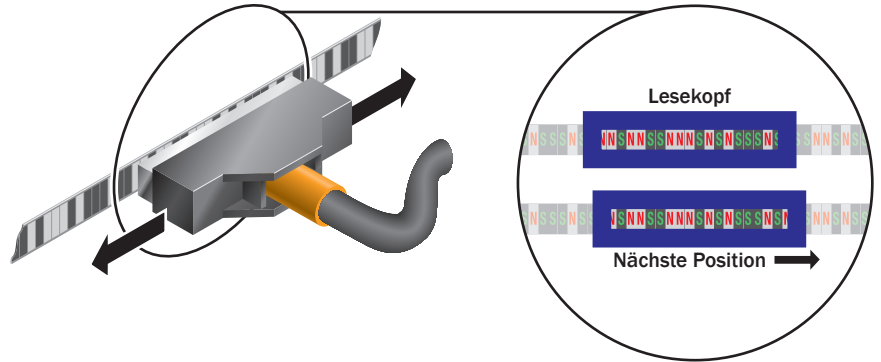


APOS POSITIONIERSYSTEME MIT VAHLE SCHLEIFLEITUNGEN

Die APOS Positioniersysteme wurden für automatisierte Fördersysteme in der Materialflusstechnik entwickelt. Die Steuerung kann die absolute Position des mobilen Verbrauchers ständig abfragen.

FUNKTIONSPRINZIP

VAHLE-APOS besteht aus einem Codeband mit einer magnetischen Längencodierung sowie einem Lesekopf mit integrierter Logik, der die Position über die Schnittstelle an die Steuerung weitergibt. Der intelligente Lesekopf erfasst aus dem Codeband die Position und wertet diese für nachgeschaltete Steuerungen verarbeitungsfähig aus.



SYSTEMVORTEILE

- absolute Positionserkennung bis 515 m bei gleitender Ausführung
- platzsparende, fertig integrierbare Lösungen im Stromschienensystem oder parallel zur Laufschiene
- nachrüstbar für die U 10, FAB A 100 und VKS 10
- absolute Position beim Einschalten oder nach Stromausfall sofort vorhanden
- Verfahrensgeschwindigkeit bis 6 m/s
- sichere Positionserkennung auch bei Feuchtigkeit oder Staub
- störungsfreie Funktion auch bei ungünstigen Lichtverhältnissen
- Das System ermöglicht die Kombination von horizontal und vertikal kombinierten Förderanlagen
- Verschleißerkennung (abhängig von der Schnittstelle)

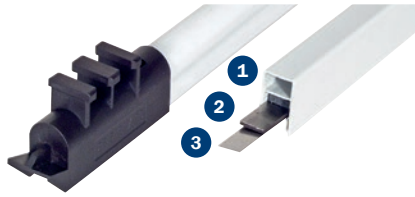
APOS-KOMPONENTEN IM ÜBERBLICK

CODEBAND



Das Codeband wird werkseitig mit einem festgelegten Code quermagnetisiert und erhält so eine digitale Längencodierung.

CODESCHIENE



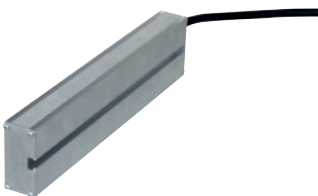
Die Codeschiene besteht aus dem Tragprofil ⁽¹⁾, dem Codeband ⁽²⁾ und dem Gleitband ⁽³⁾. Das Gleitband dient zur Aufnahme und Gleitführung des APOS Lesekopfes LKG-17.

LESEKOPF LKG-17



Gleitende Abtastung für die Stromschienensysteme U 10, VKS 10 und FAB A 100.

LESEKOPF LB-15



Berührungslose Abtastung für die Stromschienensysteme KBH und MKH.

LESEKOPFWAGEN LW



Führungswagen zur Aufnahme des berührungslosen Lesekopfes LB für die Schleifleitungssysteme KBH und MKH.

SCHNITTSTELLENUMSETZER SU

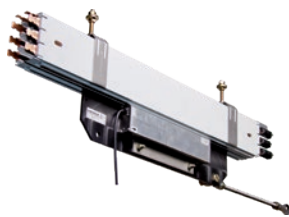


Protokollumsetzung von APOS auf CANopen, Profibus DP u.a.

INTELLIGENTE POSITIONIERLÖSUNGEN MIT VAHLE UND APOS PERFEKT INTEGRIERT UND NACHRÜSTBAR



KBH



MKH

PRODUKTAUSWAHL: LESEKÖPFE (BERÜHRUNGSLOS)

Typ	Protokoll	Bestell-Nr.
LK-LB15A-RS485-5000-54	RS485	10016941
LK-LB15A-STAH2-5000-54	STAH2	10016942
LK-LB15A-SSI_BC-5000-54	SSI Binärprotokoll	10016943
LK-LB15A-SSI_GC_PRE-5000-54	SSI GRAY PRE (Siemens)	10016945
LK-LB15A-SSI_GC_PST-54	SSI GRAY PST (SEW)	10016946

PRODUKTAUSWAHL: ZUBEHÖR

Typ	Beschreibung	Bestell-Nr.
LK-LWK	Lesekopfwagen LWK / KBH Stromschiene	2823445
LK-LWM	Lesekopfwagen LWM / MKH Stromschiene	2823261
APOS-SU-1-RS485/PB-LB+V	Schnittstellenumsetzer / berührungslos B RS485 / Profibus	2823263
ZB-ZAK	Zubehörset APOS – KBH / ZAK 1x rechts Ende und 1x links Ende und Festpunkt	2823281
ZB-ZAM	Zubehörset APOS – MKL/MKH – ZAM 1x rechts Ende und 1x links Ende und Festpunkt	2823282
FP75-25-KBH	Fixierprofil FP 75-25 / KBH	2823257
FP75-20-MKH	Fixierprofil FP 75-20 / MKH	2823280
CB-75/15-262	Codeband 7,5mm KBH / MKH	2823254
MZ-EZR9/10-MKL/H	Einziehrutscher	234730



Paul Vahle GmbH & Co. KG

Westicker Str. 52
59174 Kamen
Germany

Tel.: +49 2307 704-0
Fax: +49 2307 704-444
info@vahle.de

www.vahle.com