

VAHLE 
MACHT STROM MOBIL!

**PRODUKTERWEITERUNG
 „VERPOLUNGSSICHERER PE“**

ISOLIERTE STROMSCHIENE U 10
 KUNSTSTOFF-SCHLEIFLEITUNG VKS

PRODUKT-NEUHEIT
 Die spezielle Ausgestaltung des PE
 verhindert eine Verpolung auch bei
 Bedienfehlern, Störungen oder In-
 betriebnahme!

SYSTEME IN BEWEGUNG



Isolierte Stromschiene U 10 PE-VP

Speziell ausgeformter PE verhindert eine Verpolung auch bei Bedienfehlern

Nachrüstbare Sicherheit für maximalen Personenschutz

Das Stromschienensystem U 10, das sich seit vielen Jahren in tausenden von Anlagenkilometern bewährt und allen gängigen Sicherheitsvorschriften entspricht, ist jetzt um eine nachrüstbare Option erweitert: Die isolierte Stromschiene U 10 PE-VP verhindert durch die spezielle geometrische Ausgestaltung des PE, dass das Betriebsmittel auch bei außerplanmäßigen Betriebssituationen unter Spannung steht. Mögliche Bedienfehler bei Installation, Inbetriebnahme und Wartung werden damit verhindert.

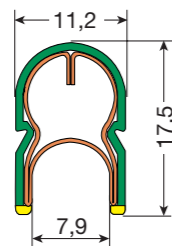
Vahle bietet Ihnen mit dieser Innovation einen einzigartigen Vorteil in Sachen Personenschutz – und einen deutlichen Vorsprung gegenüber einschlägigen Sicherheitsvorschriften.

Systembeschreibung

- speziell ausgeformtes PE-Profil
- speziell ausgeformter Stromabnehmer
- PE-Stromabnehmer kann nicht in Phase-Stromschiene einfahren
- keine Vertauschbarkeit der Stromabnehmer
- sichere Schleifkohlenführung durch spezielles Kupferprofil (7,5 mm Eintauchtiefe)
- leicht umrüstbar in bestehende Anlagen
- alle Vorteile des Stromschienensystems U 10 bleiben erhalten



Teilstück



Typenschlüssel

U = isolierte Stromschiene
10 = Gehäusegröße
25 = Leiter-Querschnitt (mm²)
C = Leiter aus Kupfer

Lieferlänge

6 m Standardlänge
Untertängen sind möglich

Aufhängeabstand

Bei gerader Verlegung 0,6 m
Bei Verlegung in Kurven 0,3 m

Schienenabstand

Standard = 14 mm

Biegen der Stromschiene

Werkseitig oder bauseitig mit spezieller Biegevorrichtung BVU 10/15 ab R = 0,4 m

Verwendung

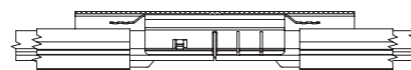
Nur für Innenanlagen

Typ	Gewicht kg/m	Bestell-Nr. PE ⁽⁴⁾	
		Standard-Ausführung, grün	Wärmebest.-Ausführung, grau
U 10/25 C-PE-VP	0,267	143 19•	143 20•

⁽⁴⁾ Die letzte Ziffer der Best.-Nr. gibt die Einzellänge in Meter an. Bitte die Best.-Nr. mit 1, 2, ... 6 ergänzen. Zwischenwerte sind aufzurunden.

Einspeiseverbinder

(max. Anschlussleitung 2 x 6 mm², gleicht auch die Längenausdehnung bei Temperaturschwankungen aus)



Typ	Gewicht kg	Bestell-Nr.
UEV 10 PE-VP	0,020	143 213

Zubehör und Stromabnehmer für U 10 PE-VP

Festpunktklammer

Typ	Gewicht kg	Bestell-Nr.
USK 10A	0,006	282 3268

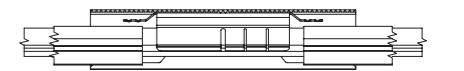


Die Abbildung zeigt einen Kompakthalter mit 2 Festpunktklammern

Streckeneinspeisung

(max. Anschlussleitung 2 x 6 mm²)

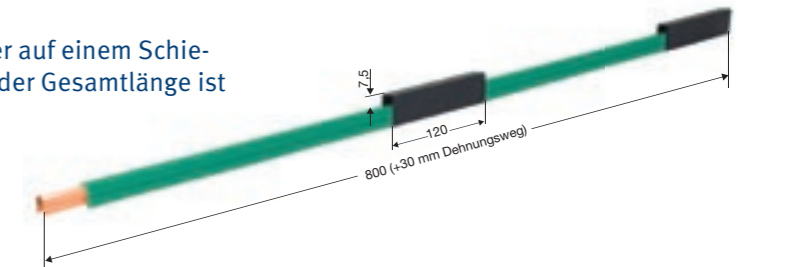
Verwendung: UES 10 auf dem Teilstück zwischen den Einspeiseverbindern montiert.



Typ	Gewicht kg	Bestell-Nr.
UES 10 PE-VP	0,023	143 214

Dehnungsteilstück

bestehend aus Dehnverbinder mit einem Einspeiseverbinder auf einem Schienen-Teilstück von 0,8 m Länge montiert. Bei der Festlegung der Gesamtlänge ist dieses Teilstück zu berücksichtigen.



Typ	Gewicht kg	Bestell-Nr.	
		Standard-Ausführung, grün	Wärmebest.-Ausführung, grau
UDV 10/25 C-PE-VP	0,254	143 216	143 215

Überleitungsstück

mit oder ohne Einspeisung (wird auch als Endkappe und in Verbindung mit BFU als Festpunkt verwendet).

max. Höhen- und Seitenversatz: ± 3 mm zueinander

Typ	Gewicht kg	Einspeisung	Bestell-Nr.
US 10 PE-VP	0,004	ohne	143 208
US 10 S-PE-VP	0,005	ohne	143 210
US 10 SP-PE-VP	0,005	ohne	143 212
USE 10 PE-VP ⁽⁴⁾	0,009	mit	143 207
USE 10 S-PE-VP ⁽⁴⁾	0,010	mit	143 209
USE 10 SP-PE-VP ⁽⁴⁾	0,010	mit	143 211

⁽⁴⁾ Anschlussleitung FLA oder FKA mit Flachsteckhülse gesondert bestellen.



ohne Einspeisung: US 10 PE-VP



mit Einspeisung: USE 10 PE-VP (Flachsteckeranschluss 6,3 x 0,8 mm)



ohne Einspeisung: US 10 SP-PE-VP

Zubehör und Stromabnehmer für U 10 PE-VP

Doppelstromabnehmer

max. Stromstärke:

1 Flachsteckeranschluss 25 A

2 Flachsteckeranschlüsse 2 x 20 A

Hub ± 15 mm, seitliche Auslenkung ± 15 mm

Anpresskraft: ca. 3,5 N pro Schleifkohle.

Anschlussleitung FLA 2,5 bzw. WFLA 2,5
gesondert bestellen.



Typ	Gewicht kg	Bestell-Nr. PE
KDS 2/40 PE-VP	0,080	143 217

Montage-Zubehör für U 10

Biegevorrichtung

zum Biegen der Stromschienen U 10 und U 10 PE-VP vertikal und horizontal. Die Füllstäbe sind gesondert zu bestellen.



Typ	Gewicht kg	Bestell-Nr.
BVU 10 VP	10,000	143 318
Füllstab FU 10 SVP (4m)	0,340	143 279
Füllstab FU 10 VP (4m)	0,200	143 280

Lochzange

Zum Einstanzen der Verbinderöffnung in das Stromschienenprofil bei Unterlängen. Kombiwerkzeug U10 und U10-VP



Typ	Gewicht kg	Bestell-Nr.
LZ 10 PE-VP	2,400	143 223

Einschlagdorn

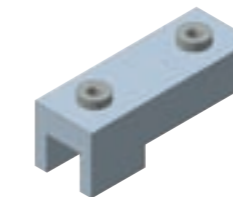
zum Einschlagen von Spannstiften bei Verwendung der Befestigung für Überleitungen (BFU aus Alu).



Typ	Gewicht kg	Bestell-Nr.
ED 10	0,010	165 277

Bohrschablone für Festpunkt

Typ	Gewicht kg	Bestell-Nr.
BS 10 A	0,150	282 3266



Kreissäge

zum Schneiden von Isolier- und Stromschienenprofilen mit Längenanschlag. Anschluss: 220 Volt, 50 Hz.



Typ	Gewicht kg	Bestell-Nr.
KS	6,500	165 276
Ersatzsägeblatt SB	0,070	165 263

Montagegabel

1. zum Eindrücken des Stromschienenprofils an den Verbinder
2. falls erforderlich, zum Aufweiten der Schienenöffnung
3. zum Verschieben der Verbinderkappe



Typ	Gewicht kg	Bestell-Nr.
MG-SW 10	0,125	165 093

Entgratungswerkzeuge

Entgratungsmesser EGM für die Innenseite des Leiterprofils bei Unterlängen.



Halbrundfeile HRF zum Entgraten der Außenseite des Stromschienenprofils bei Unterlängen.

Typ	Gewicht kg	Bestell-Nr.
EGM	0,018	165 275
HRF	0,085	165 264

Kunststoff-Schleifleitung VKS 6/...HSVP

Speziell ausgeformter PE verhindert eine Verpolung auch bei Bedienfehlern

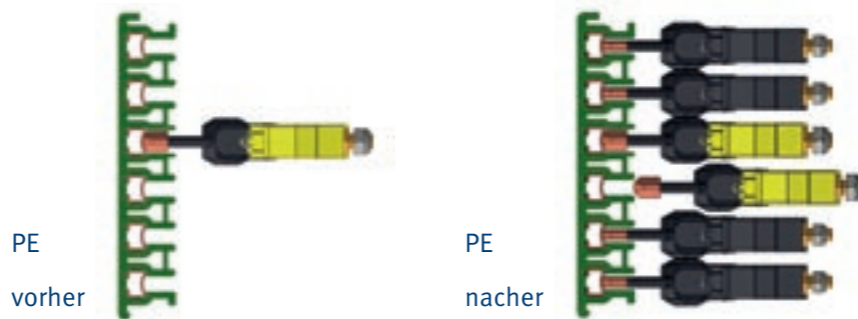
Zusätzliche Sicherheit für maximalen Personenschutz

Das Schleifleitungssystem VKS 6, das sich seit vielen Jahren in tausenden von Anlagenkilometern bewährt und allen gängigen Sicherheitsvorschriften entspricht, ist jetzt um eine Option erweitert: Die Kunststoff Schleifleitung VKS 6/...HSVP verhindert durch spezielle geometrische Ausgestaltung des Isolierprofils, dass das Betriebsmittel bei unplanmäßigen Betriebs-situationen unter Spannung steht. Mögliche Bedienfehler bei Installation, Inbetriebnahme und Wartung, werden damit verhindert.

Vahle bietet Ihnen mit dieser Innovation einen einzigartigen Vorteil in Sachen Personenschutz – und einen deutlichen Vorsprung gegenüber einschlägigen Sicherheitsvorschriften.

Systembeschreibung

- speziell ausgeformtes Isolierprofil
- speziell ausgeformter PE-Stromabnehmer
- PE-Stromabnehmer kann nicht in Phase-Schleifleitung einfahren
- keine Vertauschbarkeit der Stromabnehmer
- nachrüstbar in bestehende Anlagen
- alle Vorteile des Stromschienensystems VKS 6 bleiben erhalten



Stromabnehmer




Teilstücke

Typ	Gewicht kg	Bestell-Nr. ⁽¹⁾
VKS 6/60- ...HSVP	2,202	157 37•
VKS 6/100- ...HSVP	2,436	157 40•
VKS 6/120- ...HSVP	2,571	157 41•
VKS 6/140- ...HSVP	2,693	157 42•

⁽¹⁾ Die letzte Ziffer der Best.-Nr. gibt die Einzellänge in Meter an. Bitte die Best.-Nr. mit 1, 2, ... 6 ergänzen. Zwischenwerte sind aufzurunden.

Verbindermaterial

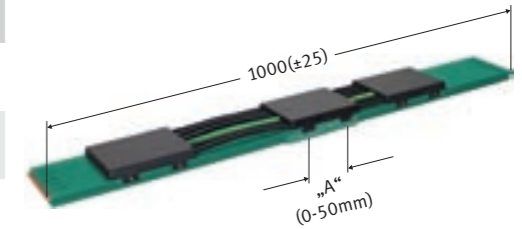


Typ	Gewicht kg	Bestell-Nr.
SVN 6/60-100VP	0,194	157 383
SVN 6/120-140VP	0,194	157 394

Zubehör und Stromabnehmer für VKS 6/...HSVP

Dehnungsteilstück

Typ	Gewicht kg	Bestell-Nr.
DVKS 6/60 HSVP	3,582	157 395
DVKS 6/100 HSVP	3,962	157 396
DVKS 6/120 HSVP	4,242	157 397
DVKS 6/140 HSVP	4,504	157 398



Einfahrt L = Ausführung links, R = Ausführung rechts, Schleifleitung in Gesamtmeter enthalten

Typ	Gewicht kg	Bestell-Nr.
EF V6-KESR-VP L	157 385
EF V6-KESR-VP R	157 386



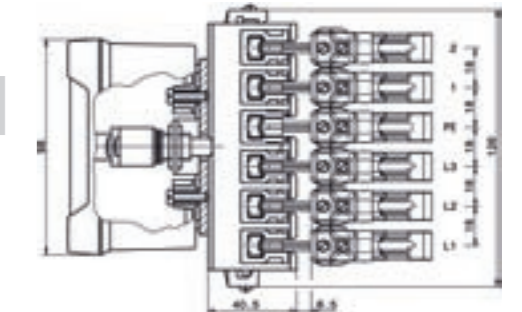
Ausfahrt L = Ausführung links, R = Ausführung rechts, Schleifleitung in Gesamtmeter enthalten

Typ	Gewicht kg	Bestell-Nr.
AF V6-KESR-VP L	157 387
AF V6-KESR-VP R	157 388



Kohleverschleißtester

Typ	Gewicht kg	Bestell-Nr.
KVT-VKS6-VP	157 391



Stromabnehmer HS04 = PE an Nr. 4, HS03 = PE an Nr. 3, incl. Anschlussleitung 2,5 mm², 1 m lang

Typ	Gewicht kg	Bestell-Nr.
KESR 32S-VP-6-18HS04	157 392/0
KESR 32S-VP-6-18HS03	157 392/0-C

Hinweis: Technische Parameter und nicht aufgeführtes Zubehör sind dem Vahle Katalog 3b (Kunststoff Schleifleitung VKS - VKL) zu entnehmen



Liefer- und Leistungsprogramm

Katalog-Nr.

1 Offene Stromschienen	
Offene Stromschienen	1a
2 Isolierte Stromschienen	
U10	2a
FABA 100	2b
U15, U25, U35	2c
U20, U30, U40	2d
3 Kompakt-Schleifleitungen	
VKS 10	3a
VKS - VKL	3b
4 Sicherheits-Schleifleitungen	
KBSL - KSL	4a
KBH	4b
MKLD - MKLF - MKLS	4c
LSV - LSVG	4d
5 Berührungslose Energieübertragung	
Berührungslose Energieübertragung (CPS®)	5a
6 Datenübertragung	
VAHLE Powercom®	6a
Slotted Microwave Guide (SMG)	6b
7 Wegmess-Systeme	
VAHLE APOS®	7a
8 Leitungswagen und Leitungen	
Leitungswagen für □-Laufschiene	8a
Leitungswagen für Flachleitungen auf I-Laufschiene	8b
Leitungswagen für Rundleitungen auf I-Laufschiene	8c
Leitungswagen für ◇-Laufschiene	8d
Leitungen	8e
9 Trommeln	
Federleitungstrommeln	9a
Motorleitungstrommeln	9b
10 Sonstige	
Batterieladkontakte	10a
Schleifleitungskanäle	10b
Tender	10c
Fahrdraht	10d
Montagen / Inbetriebnahme	
Ersatzteile / Wartungsservice	



DQS - zertifiziert nach DIN EN ISO 9001:2000
OHSAS 18001 (Reg.Nr. 003140 QM OH)

VAHLE 
MACHT STROM MOBIL!

Kamen/Germany +49(0)2307/704-0
www.vahle.de · info@vahle.de